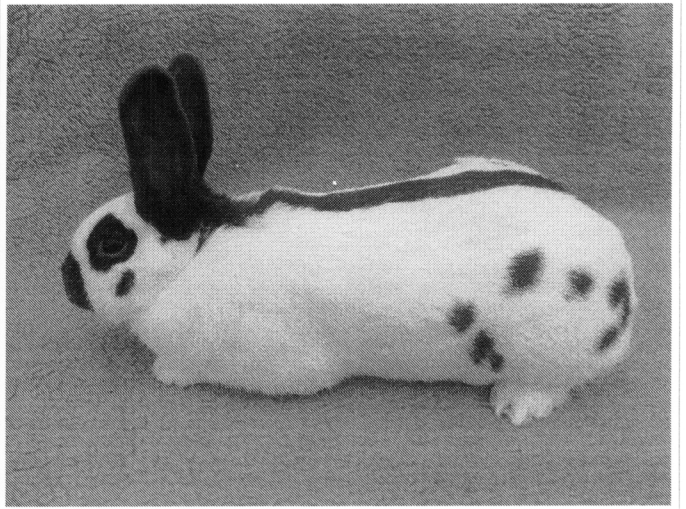
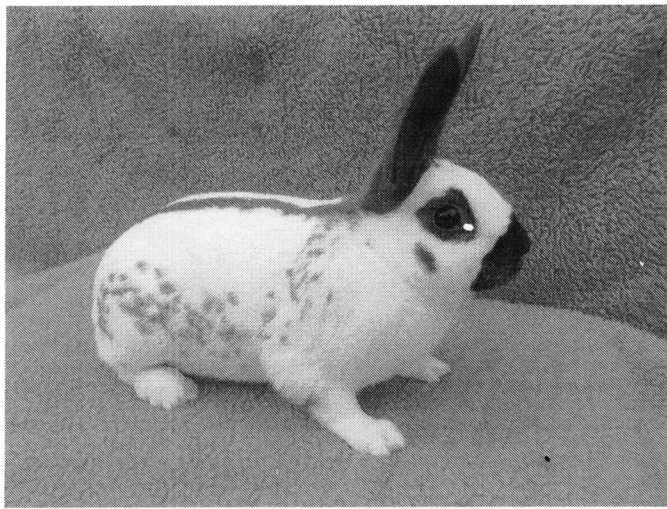
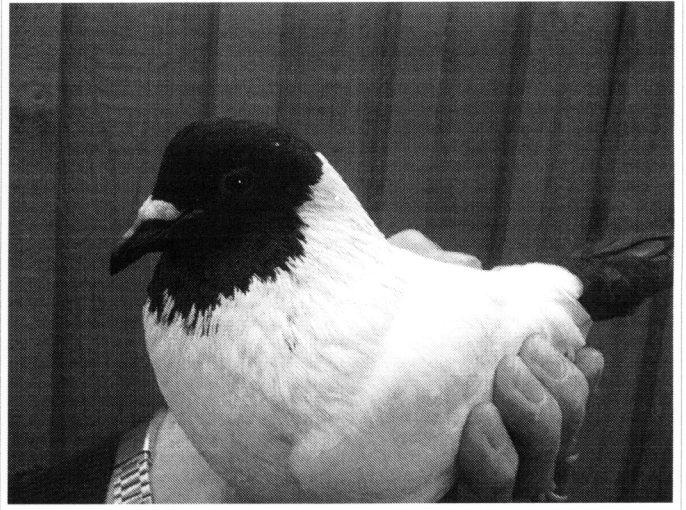


Gemeinsame Lokalschau der
Kleintierzüchtervereine
Möglingen, Tamm und Löchgau – Erligheim



Am Sonntag, den 2.12.2018 in Tamm
Kelter - Tiefgarage

Preiskatalog

02.12.2018

Seite 1

<u>Kä-Nr.</u>	<u>Aussteller(in)</u>	<u>Geschl.</u>	<u>Verein</u>	<u>Täto</u>	<u>Zgr/Nr.</u>	<u>Vk-Preis</u>	<u>Punkte</u>	<u>Preise</u>
<u>Italiener silber</u>								
1	Timo Stahl	1.0	jung	1			95,0	sg Sond. E
2		1.0	jung	2			94,0	sg. Z
3		0.1	jung	3			91,0	g
4		0.1	jung	4			94,0	sg. Z
5		0.1	jung	5			93,0	g
<u>KO-Shamo gold-weizenfarbig</u>								
6	Fabio Freitas	1.0	jung	1			95,0	sg E
7		1.0	jung	2			96,0	hv LVE
8		0.1	jung	3			93,0	g
9		0.1	jung	4			95,0	sg E
10		0.1	jung	5			95,0	sg E
11		0.1	jung	6			94,0	sg 1.
<u>Zwerg Langschan schwarz</u>								
12	Helmut Kallert	1.0	jung	1			0,0	U
13		1.0	jung	2			94,0	sg E
14		0.1	jung	3			94,0	Sg Z
15		0.1	jung	4			92,0	g
<u>Rote Neuseeländer</u>								
16	Roland Remmele	1.0	Z354	2.8.11			96,0	sg E.
17		1.0	Z354	2.8.23			97,5	v LVE
18		1.0	Z354	2.8.6			97,0	v Sonder E
19		0.1	Z354	2.8.21			96,5	hv E
20		0.1	Z354	2.8.20			95,5	sg 1.
21		0.1	Z354	3.8.29			96,0	sg E.
22		0.1	Z354	3.8.32			96,5	hv E
23		0.1	Z354	2.8.15			96,0	sg E.
<u>Rex schwarz</u>								
24	Roland Remmele	1.0	Z354	4.8.8			97,0	v Sonder E
25		1.0	Z354	3.8.4			96,0	sg E.
26		1.0	Z354	3.8.5			97,5	v LVE
27		1.0	Z354	4.8.7			96,5	hv E
28		0.1	Z354	4.8.9			96,5	hv E
29		0.1	Z354	3.8.6			97,0	hv Futter
30		0.1	Z354	3.8.2			96,0	sg E.
<u>Rex Castor</u>								
31	Marion Knöller	1.0	Z227	4.8.3			94,0	sg 1.
32		1.0	Z227	4.8.4			96,0	sg E
33		1.0	Z227	4.8.8			96,0	sg E
34		1.0	Z227	4.8.9			95,5	sg 1.
35	Sahra-Michelle Wümborg	1.0	ZJ227	4.8.1			95,5	sg 1.
36	Marion Knöller	0.1	Z227	4.8.5			95,0	sg 1.

<u>Kä-Nr.</u>	<u>Aussteller(in)</u>	<u>Geschl.</u>	<u>Verein</u>	<u>Täto</u>	<u>Zgr/Nr.</u>	<u>Vk-Preis</u>	<u>Punkte</u>	<u>Preise</u>
<u>Rex Castor</u>								
37	Marion Knöller	0.1	Z227	4.8.6			95,5	sg 1.
38		0.1	Z227	4.8.7			95,0	sg 1.
39		0.1	Z227	4.8.10			94,0	sg 2.
40	Sahra-Michelle Wümburg	0.1	ZJ227	4.8.2			95,0	sg 1.
41		0.1	ZJ227	4.8.3			94,5	sg 1.
42		0.1	ZJ227	4.8.4			95,5	sg 1.
43		0.1	ZJ227	4.8.5			94,0	sg 1.
44		0.1	ZJ227	4.8.6			0,0	fehlt
<u>Weißgrannen blau</u>								
45	Heiko Menche	1.0	Z355	2.8.1			94,0	sg 1.
46		0.1	Z355	3.8.8			95,0	sg 1.
47		0.1	Z355	3.8.7			95,5	sg 1.
48		0.1	Z355	3.8.9			96,0	sg E
<u>Kleinschecken blau-weiß</u>								
49	Walter Ebinger	1.0	Z354	5.8.11			97,0	v Sonder E
50		1.0	Z354	5.8.2			96,0	sg E.
51		1.0	Z354	5.8.5			96,5	hv E
52		1.0	Z354	5.8.7			95,5	sg 1.
53		1.0	Z354	5.8.12			96,0	sg E.
54		1.0	Z354	5.8.14			96,0	sg E.
55		1.0	Z354	5.8.9			96,5	hv E
56		0.1	Z354	5.8.18			96,0	sg E.
57		0.1	Z354	5.8.23			96,0	sg E.
58		0.1	Z354	5.8.20			96,5	hv E
59		0.1	Z354	5.8.21			97,5	v LVE
60		0.1	Z354	5.8.22			96,0	sg E.
<u>Sachsengold</u>								
61	Rudolf Hauptfleisch	1.0	Z354	3.8.6			95,5	sg 1.
62		1.0	Z354	3.8.7			95,0	sg 1.
63		1.0	Z354	5.8.9			95,5	sg 1.
64		1.0	Z354	5.8.10			95,5	sg 1.
65		1.0	Z354	5.8.11			95,0	sg 1.
66		0.1	Z354	5.8.12			96,5	hv E
<u>Kleinsilber blau</u>								
67	Shaquelle Wurster	1.0	ZJ227	3.8.3			95,5	sg 1.
68		1.0	ZJ227	3.8.4			96,0	sg E
69		1.0	ZJ227	5.8.11			94,5	sg 1.
70		1.0	ZJ227	5.8.12			96,0	sg E
71		1.0	ZJ227	5.8.26			95,5	sg 1.
72	Horst Günther	1.0	Z227	3.8.1			95,0	sg 1.
73		1.0	Z227	3.8.2			96,5	hv E
74		1.0	Z227	3.8.5			95,0	sg 1.
75		1.0	Z227	3.8.10			97,0	Best. Tamm
76		1.0	Z227	3.8.16			95,0	sg 1.

<u>Kä-Nr.</u>	<u>Aussteller(in)</u>	<u>Geschl.</u>	<u>Verein</u>	<u>Täto</u>	<u>Zgr/Nr.</u>	<u>Vk-Preis</u>	<u>Punkte</u>	<u>Preise</u>
<u>Kleinsilber blau</u>								
77	Shaquelle Wurster	0.1	ZJ227	3.8.5			96,5	hv Jug.LVE
78		0.1	ZJ227	3.8.6			95,5	sg 1.
79		0.1	ZJ227	5.8.13			95,5	sg 1.
80		0.1	ZJ227	5.8.14			94,5	sg 2.
81	Horst Günther	0.1	Z227	3.8.4			96,5	hv Futter
82		0.1	Z227	3.8.3			0,0	fehlt
83		0.1	Z227	3.8.6			94,0	sg 1.
84		0.1	Z227	5.8.21			95,0	sg 1.
85		0.1	Z227	5.8.24			96,0	sg E
86		0.1	Z227	5.8.25			95,5	sg 1.
87		0.1	Z227	5.8.26			94,5	sg 1.
88		0.1	Z227	5.8.28			95,0	sg 1.
89		0.1	Z227	5.8.30			95,0	sg 1.
<u>Kleinsilber schwarz</u>								
90	Klaus Haist	1.0	Z355	3.8.2			97,0	v LVE
91		0.1	Z355	3.8.11			97,0	v Sond. E
92		0.1	Z355	3.8.13			96,5	hv E
93		0.1	Z355	3.8.15			96,0	sg E
<u>Engl.-Schecken thür.-weiß</u>								
94	Walter Ebinger	1.0	Z354	5.8.6			96,0	sg E.
95		1.0	Z354	5.8.14			96,0	sg E.
96		1.0	Z354	5.8.16			96,0	sg E.
97		1.0	Z354	5.8.12			95,0	sg 1.
98		1.0	Z354	5.8.10			96,5	hv E
99		1.0	Z354	5.8.11			96,5	hv Futter
100		0.1	Z354	5.8.18			96,0	sg E.
101		0.1	Z354	5.8.19			96,5	hv E
102		0.1	Z354	5.8.20			97,5	hv Futter
<u>Lohkaninchen schwarz</u>								
103	Roland Remmele	1.0	Z354	3.8.2			96,0	sg E.
104		1.0	Z354	3.8.8			96,0	sg E.
105		1.0	Z354	3.8.7			96,0	sg E.
106		0.1	Z354	4.8.14			96,0	sg E.
107		0.1	Z354	3.8.5			95,5	sg 1.
108		0.1	Z354	4.8.11			97,0	hv Futter
109		0.1	Z354	4.8.12			96,0	sg E.
<u>Lohkaninchen blau</u>								
110	Jörg Albrecht	1.0	Z354	2.8.29			95,0	sg 1.
111		1.0	Z354	2.8.14			96,0	sg E.
112		1.0	Z354	2.8.30			97,0	v Sonder E
113		1.0	Z354	2.8.31			97,0	v Futter
114		0.1	Z354	5.8.45			96,5	hv E
115		0.1	Z354	2.8.25			95,5	sg 1.
116		0.1	Z354	2.8.32			96,0	sg E.

<u>Kä-Nr.</u>	<u>Aussteller(in)</u>	<u>Geschl.</u>	<u>Verein</u>	<u>Täto</u>	<u>Zgr/Nr.</u>	<u>Vk-Preis</u>	<u>Punkte</u>	<u>Preise</u>
<u>Lohkaninchen blau</u>								
117	Jörg Albrecht	0.1	Z354	2.8.33			96,5	hv E
<u>Widderzwerge blau</u>								
118	Miriam List	1.0	Z227	3.7.12			95,0	sg 1.
119		1.0	Z227	4.8.2			0,0	fehlt
120		1.0	Z227	4.8.1			95,0	sg 1.
121		0.1	Z227	4.8.3			94,5	sg 1.
122		0.1	Z227	4.8.4			94,0	sg 1.
123		0.1	Z227	4.8.5			95,5	sg 1.
124		0.1	Z227	2.8.2			94,0	sg 2.
125		0.1	Z227	4.8.11			95,0	sg 1.
<u>Kölner Tümmler weiß</u>								
126	Walter Ebinger	1.0	jung	1			93,0	sg
127		1.0	jung	2			92,0	g
128		1.0	alt	3			94,0	sg Z
129		1.0	alt	4			95,0	sg So. E
130		0.1	alt	5			92,0	g
131		0.1	alt	6			92,0	g
<u>Elsterpurzler rot</u>								
132	Walter Ebinger	1.0	jung	1			95,0	sg E.
133		1.0	jung	2			94,0	sg Z
134		1.0	jung	3			96,0	hv LVE
135		1.0	jung	4			92,0	g
136		1.0	jung	5			95,0	sg E.
137		1.0	jung	6			95,0	sg E
138		1.0	jung	7			94,0	sg Z
139		1.0	jung	8			96,0	hv So.E
140		0.1	jung	9			93,0	sg
141		0.1	jung	10			94,0	sg Z